

ATERRISSAGE A VUE

Visual landing

Ouvert à la CAP
Public air traffic

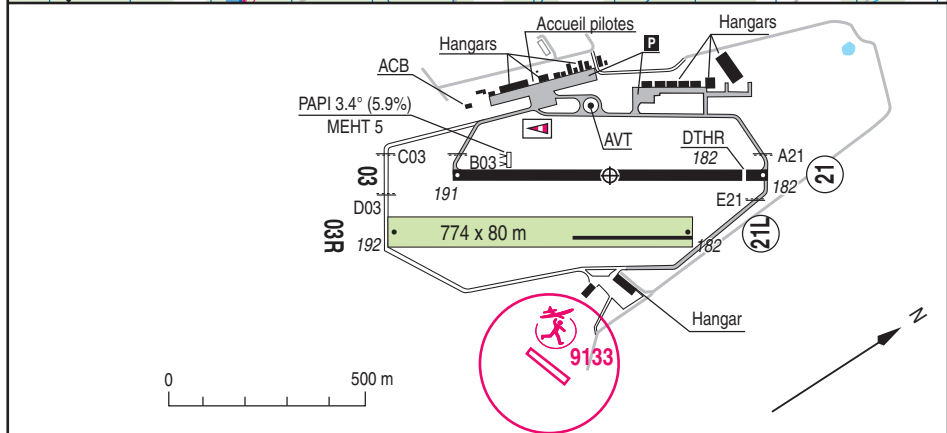
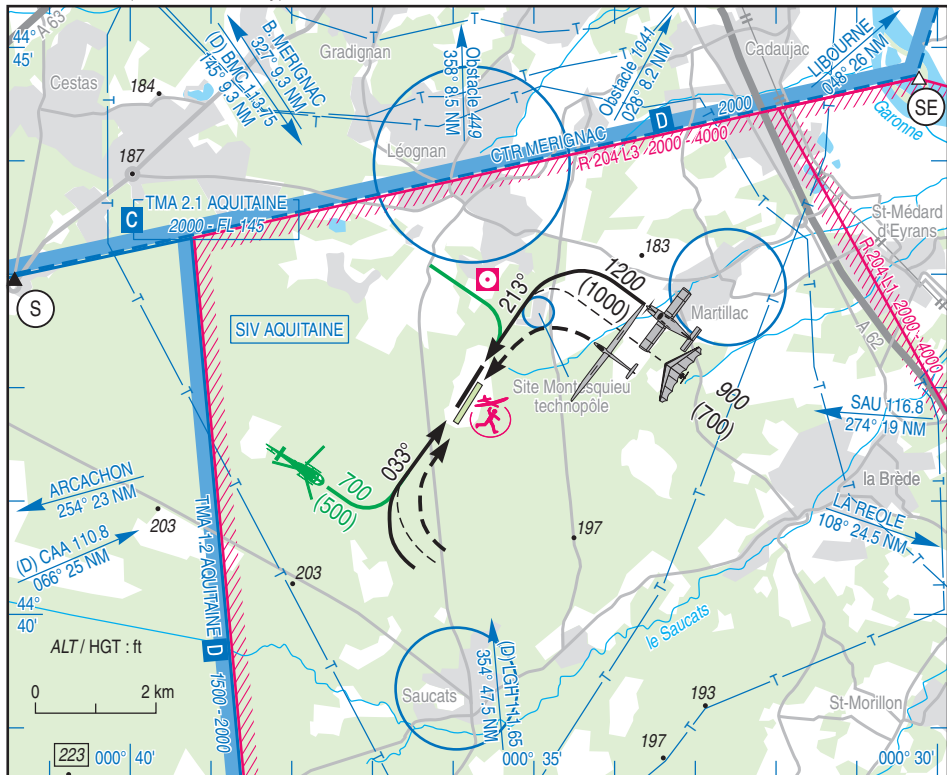
BORDEAUX LEOGNAN SAUCATS

AD 2 LFCS ATT 01

06 OCT 22

	ALT AD : 192 (7 hPa) LAT : 44 41 57 N LONG : 000 35 50 W	LFCS VAR : 0° (20)
--	---	------------------------------

APP : NIL
TWR : NIL
A/A : 119.000 (FR seulement/only)



BORDEAUX LEOGNAN SAUCATS

Distances déclarées / Declared distances

RWY	QFU	Dimensions <i>dimension</i>	Nature <i>Surface</i>	Resistance <i>Strength</i>	TODA	ASDA	LDA
03 21	033 213	800 x 20	Revêtue <i>Paved</i>	5.7 t	800 800	800 800	800 740
03R 21L	033 213	774 x 80	Non revêtue <i>Unpaved</i>	5.7 t	774 774	774 774	774 774
Aides lumineuses : NIL				Lighting aids : NIL			
APPROCHE A VUE : Voir BORDEAUX MERIGNAC				VISUAL APPROACH : See BORDEAUX MERIGNAC			

Consignes particulières / Special instructions

Conditions d'utilisation de l'AD

AD réservé aux ACFT munis de radio.
AD interdit aux ULM de classe 1 et 5.

AD operating conditions

AD reserved for radio equipped ACFT.
AD prohibited for ULM class 1 and 5.

Procédures et consignes particulières

TKOF RWY 03 : virage à gauche interdit après décollage.

Hélicoptères en école : tour de piste à l'Ouest à 500 ft AAL.

Roulage interdit hors RWY et TWY.

Bande d'accélération de 300 m x 8 m, incluse dans la piste en herbe côté QFU 213° réservée aux avions basés.

Circuit "basse hauteur" dans le cadre des vols d'entraînement avec instructeur uniquement : minimum 500 ft AAL à l'Est de la piste 03/21.

Reconnaissance aérodrome à l'Ouest de la piste 03/21 revêtue et parallèlement à celle-ci pour intégration standard.

- QFU 213° préférentiel cause environnement.

- TWY E réservé au remorquage des planeurs par des véhicules et aéronefs avec une largeur hors tout du train principal inférieure à 3,00 mètres.

- Absence de point d'attente au sud de l'AD, arrêté obligatoire à une distance au moins égale à 30 mètres du bord de la piste non revêtue 03/21 avant de s'y engager ou de la traverser.

Procedures and special instructions

TKOF RWY 03 : left turn forbidden after TKOF.

Helicopter training activities : traffic patterns on West part, 500 ft AAL.

Taxiing prohibited except on RWY and TWY.

Acceleration strip of 300 m x 8 m included in grass strip on QFU 213° side reserved for home-based ACFT.

"Low height" circuits during training flights with an instructor only : minimum 500 ft AAL East of RWY 03/21.

Reconnaissance AD West of paved RWY 03/21 and parallel to it for a standard integration.

- Preferred QFU 213°, due to environment.

- TWY E is reserved for towed gliders by vehicles and ACFT with overall width of main gear < 3,00 m.

- No holding point at the south of the airfield, stop is compulsory at minimum 30 m from the edge of the unpaved RWY 03/21 before entering or crossing it.

VFR de nuit

1 – Réservé aux pilotes autorisés.
les pilotes devront contacter le site de l'exploitant CABLS (<https://www.cabls.fr>) pour obtenir ou proroger leurs autorisations.

2 – Le PAPI RWY 03 uniquement est couplé au PCL et dispose d'une intensité nuit et d'une intensité jour (3 ou 5 coups d'alternat). L'attention est attirée sur la longueur de la piste et la pente du PAPI.

Night VFR

1- Reserved for authorized pilot.
Pilot will contact CABLS operator website (<https://www.cabls.fr>) to obtain or extend his authorization.

2- PAPI at RWY 03 is coupled with the PCL and has a night and a day intensity (3 or 5 alternate strokes).
Attention is drawn to RWY length and PAPI slope.

BORDEAUX LEOGNAN SAUCATS

Activités diverses

Activité de voltige (N° 6635) , 2000 AMSL/4500 AMSL SR-SS. Activité réservée aux pilotes autorisés. Info des usagers AQUITAINE INFO 120.575.

AEM N° 9133 : 500 ft ASFC HJ.

Vols radiocommandés selon protocole.

Special activities

Aerobatics (NR 6635) , 2000 AMSL/4500 AMSL SR-SS. Activity reserved for authorized pilots. Users information on AQUITAINE INFO 120.575.

AEM NR 9133 : 500 ft ASFC HJ.

Radio controlled model flying as per protocol.

Informations diverses / Miscellaneous

Horaires sauf indication contraire / *Timetables unless otherwise specified*
UTC HIV ; HOR ETE : -1HR / UTC WIN ; SKED SUM : -1HR

1 - **Situation / Location** : 15 km S Bordeaux (33 - Gironde).

2 - **ATS** : NIL.

← 3 - **VFR de nuit / Night VFR** : Agréé avec limitations / *approved with limitation* : voir / *see* TXT 01

← 4 - **Exploitant d'aérodrome / AD operator** : Centre Aéronautique Bordeaux - Léognan - Saucats (CABLS)
TEL : 06.24.14.70.63 / 06 40 49 42 12
E-mail : presidence.cabls@gmail.com

5 - **CAA** : DSAC Sud-Ouest : (voir / *see* GEN VAC).

6 - **BRIA** : BORDEAUX (voir / *see* GEN VAC)

7 - **Préparation du vol / Flight preparation** : Acheminement FPL VFR / *Addressing VFR FPL* : voir / *see* GEN VAC.

8 - **MET** : VFR : voir / *see* GEN VAC ; IFR : voir / *see* AIP GEN 3.5 ; Station : NIL.

9 - **Douanes, Police / Customs, Police** : NIL.

← 10 - **AVT** : 100 LL/UL 91 PPR 06 77 63 68 41.
Espèces ou carte de crédit / *cash or credit card*
Lubrifiants / *Lubricants* : NIL.

11 - **RFFS** : Niveau 1 / *Level 1*.

← 12 - **Péril animalier / Wildlife strike hazard** : présence de chevreuils, sangliers et vols de grues.
possible presence of wild boar, deer and crane flights.

13 - **Hangars pour aéronefs de passage / Transient aircraft hangars** : NIL.

14 - **Réparations / Repairs** : ULM Autogires MA2L. TEL : 06 24 14 70 63.

15 - **ACB** : - de Bordeaux. TEL : 05 56 64 03 64

- de Dassault, Aéroclub d'Aquitaine (DACA). TEL : 06 89 90 96 73

← - de Vol à voile, Association Aéronautique d'Aquitaine (AAA). TEL : 06 28 61 32 22

- de modélisme, Aéro Modèle Club des Graves (AMCG). TEL : 05 56 30 02 31

16 - **Restaurants** : Sur / *On AD*.